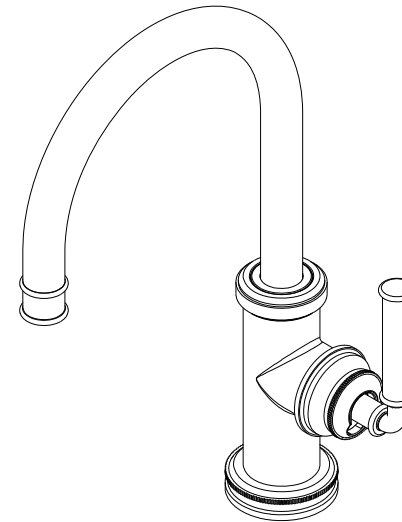


# NEWPORT BRASS

Flawless Beauty. From Faucet to Finish.

## INSTALLATION INSTRUCTIONS INSTRUCCIONES DE INSTALACIÓN

### PREP SINK & BAR FAUCETS GRIFOS DE FREGADERO Y BARRA DE PREPARACIÓN



REPRESENTATIVE IMAGE SHOWN  
IMAGEN REPRESENTATIVA MOSTRADA

**INSTALLERS WARNING:  
DO NOT CUT PEX SUPPLY LINES.**

**ADVERTENCIA DE LOS INSTALADORES:  
NO CORTE LAS LÍNEAS DE SUMINISTRO PEX.**

Recommend Installation by a Professional Plumbing Contractor  
Recomiende la instalación por parte de un contratista de plomería profesional

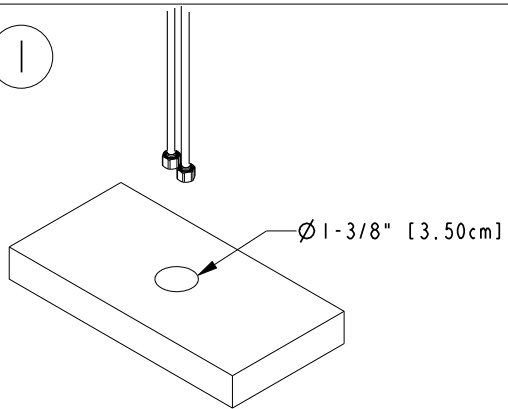
Note: The use of petroleum base plumbers putty on our products will nullify the warranty.

We recommend the use of clear silicone sealing materials.

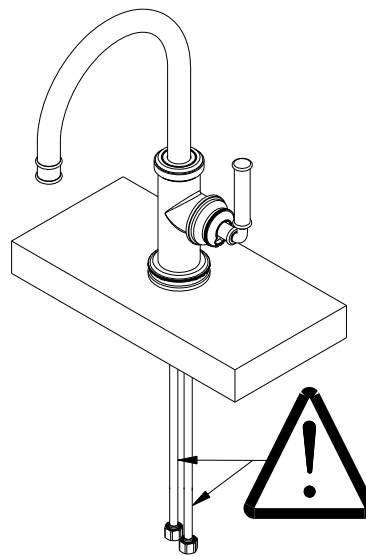
Nota: El uso de masilla de fontanería a base de petróleo en nuestros productos anulará la garantía.

Recomendamos el uso de materiales de sellado de silicona transparentes

1



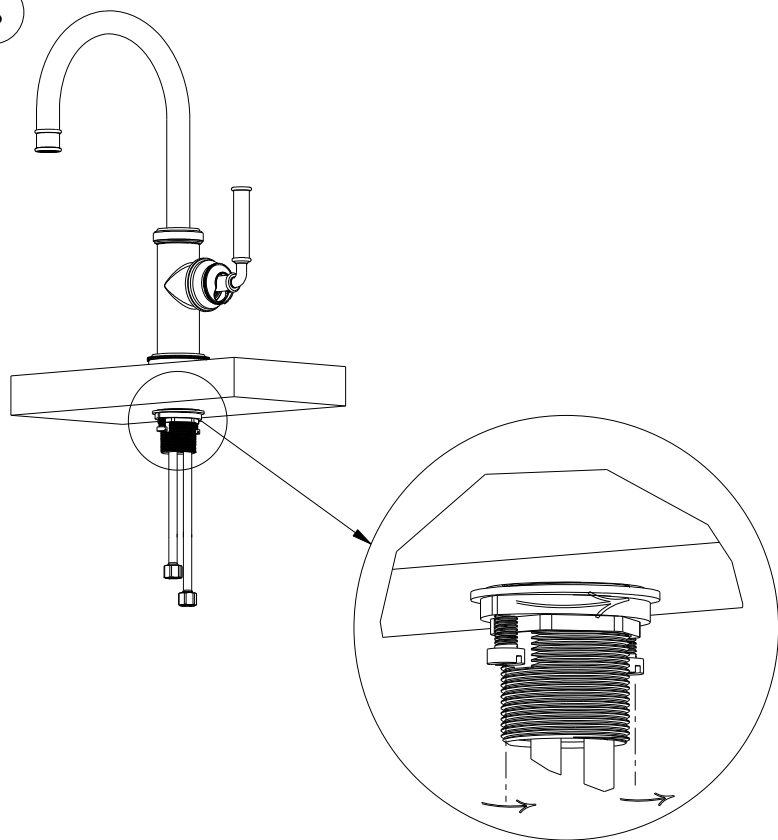
2



It is not necessary or prudent to cut the pex supply lines of this product. Brasstech will not accept product returns for any reason if the supply lines have been cut. Installer: Do not cut pex supply line. Doing so will void warranty and expose installer to potential liability.

No es necesario ni prudente cortar las líneas de suministro pex de este producto. Brasstech no aceptará devoluciones de productos por ningún motivo si se han cortado las líneas de suministro. Instalador: No corte la línea de suministro pex. Si lo hace, anulará la garantía y expondrá al instalador a una posible responsabilidad.

3



4

